



Amphithéâtre



TROIS-RIVIÈRES



CIRQUE DU SOLEIL®

STONE

Hommage à
Plamondon

PROGRAMME

SÉRIE HOMMAGE



LUC PLAMONDON

Parolier

Né à Saint-Raymond de Portneuf, Luc Plamondon est initié très jeune au monde de la musique. Sa tante Augustine lui apprendra le piano et lui fera jouer des rôles dans des opérettes. Il commence secrètement à écrire des chansons et des pièces de théâtre à son adolescence.

Dix ans plus tard, après de longues études à Québec, Montréal, Paris, Londres, Berlin, Rome et à Grenades, il se retrouve aux États-Unis. Suivra une année d'errance. À New York, il se gave de comédies musicales, puis, à San Francisco, il tombe sous le choc de *Hair*, le premier rock musical, l'étincelle qui l'amènera dix ans plus tard à écrire *Starmania*, dont la création à Paris sera dirigée par... Tom O'Horgan, le célèbre metteur en scène original de *Hair*.

C'est en revenant à Montréal qu'il écrit sa première chanson **Dans ma Camaro**, qui sera le hit de l'été 70. C'est en **Diane Dufresne** cependant qu'il trouvera son interprète fétiche, pour qui il écrira 75 chansons.

Considéré comme le premier parolier rock de la langue française, il est appelé dans les années 70 - 80 à travailler, entre autres, avec Julien Clerc, Robert Charlebois, Françoise Hardy, Johnny Hallyday et Ginette Reno.

En 1978, l'opéra rock **Starmania** (musique de Michel Berger) sort sur disque avec Diane Dufresne, France Gall, Fabienne Thibault, Nanette Workman, Daniel Balavoine et Claude Dubois. Le spectacle est créé sur scène en 1979 au Palais des Congrès de Paris. Le succès immédiat et toujours grandissant des chansons de **Starmania** a donné lieu à de multiples productions dans différents pays au cours des quatre dernières décennies qui totalisent plus de 6 millions de spectateurs et autant d'albums. Une nouvelle production verra le jour à Paris pour les 40 ans en 2018.

Outre **Starmania**, il a créé cinq autres comédies musicales qui ont toutes vu le jour à Paris (**Lily Passion, La Légende de Jimmy, Sand et les Romantiques, Cindy et Notre-Dame de Paris**).

Sa carrière de parolier atteint un sommet en 1992, avec **Dion chante Plamondon**, un album hommage que lui consacre Céline. Distribué dans le monde entier, il se vend à 2 000 000 exemplaires. **L'amour existe encore** demeure pour Luc sa chanson d'amour préférée.

En 1998, l'évènement, **Notre-Dame de Paris** (musique Richard Cocciante, mise en scène Gilles Maheu et chorégraphie Martino Muller) avec Garou, Hélène Segara, Daniel Lavoie, Patrick Fiori, Luck Mervil, Bruno Pelletier et Julie Zenatti. Depuis plus de 18 ans, le spectacle connaît un succès international et totalise 12 millions de spectateurs et 10 millions d'albums.

Distinctions reçues par Luc Plamondon : 1989 **Chevalier de l'Ordre du Québec**, 1994 **Légion d'honneur** en France, 2002 **Officier de l'Ordre du Canada**, 1998 Médaille de la Ville de Paris, 2008 Médaille de la Ville de Québec, 2009 Médaille de l'Assemblée Nationale du Québec, 1999 Prix du Gouverneur général du Canada, 2003 Prix du Français dans la Culture (Québec), 2005 Médaille de la Pléiade pour son rayonnement dans la Francophonie, 2000 World Music Award (Monaco) pour Notre-Dame de Paris, 1999 MIDEM Award (Cannes) pour sa carrière de parolier, 2001 au Hall of Fame of Canadian Music (Toronto), 2011 Panthéon des auteurs-compositeurs canadiens, 1999 Doctorat ès Lettres honoris causa de l'Université Laval (Québec), 2012 Doctorat honoris causa de l'Université de Montréal, 2015 Médaille du Conseil des arts et des lettres du Québec.

Depuis 40 ans, il a reçu plusieurs Félix au Québec et Victoires de la musique en France pour ses chansons et comédies musicales.

SPECTACLE



Crédit : Marie-Andrée Lemire

Au cœur d'un univers d'opéra-punk-rock baroque aux allures de parc d'attraction désaffecté, un Maestro excentrique s'attache à une muse automate aphone, Lolita, en qui il voit l'incarnation de la voix parfaite, qui donnera corps et âme à sa musique.

Reine post-moderne de cet étrange parc peuplé de personnages intemporels et ludiques, cette âme humaine, captive de son corps automate, s'humanisera à travers des tableaux musicaux, nourris de multiples voix féminines contemporaines culminant sur l'éclosion de sa propre identité.

TABLEAUX DU SPECTACLE

PROLOGUE



Crédit : Marie-Andrée Lemire

Parc Belmont Interprétée par Martha Wainwright

Auteur : Luc Plamondon

Compositeur : Christian St-Roch

Éditeurs : Plamondon Publishing, Éditions Vibrations

Un Maestro excentrique en quête de la voix parfaite et cherchant l'inspiration provoque involontairement l'animation de cet étrange parc d'attraction désaffecté dans un élan musical porté par « Le Parc Belmont ».

Perchée au sommet d'un carrousel dans son immense robe formée de son cortège automate, Lolita règne sur cet univers aux allures d'internat post-moderne, qui prendra vie dans une envolée de danse et de cordes lisses, donnant lieu à un ballet contemporain de spectres punk-rock-baroques montrant la volonté des excentriques de s'affranchir de ce monde de contention et de s'extirper de cet univers automate.

PUNK-ROCK-BAROQUE



Crédit : Marie-Andrée Lemire

Oxygène Interprétée par Betty Bonifassi

Auteur : Luc Plamondon

Compositeur : Germain Gauthier

Éditeurs : Plamondon Publishing, Bloc Notes Music Publishing Inc.

Premier signe d'éclatement dans ce monde automate en quête de liberté. Rencontre improbable et contrastée entre les univers baroque et contemporain, où les personnages excentriques cherchent à s'extirper de leur corset, symbole de leur contention. Tableau réunissant danse contemporaine, illusion d'apesanteur et effet *spiderweb*.

RÊVERIE AUTOMATE



Île aux mimosas Interprétée par Klô Pelgag

Auteur : Luc Plamondon
Compositeur : Monique Andrée Serf (Barbara)

Dans un esprit de rêverie automate, Lolita voit surgir des versions humanisées fantasmées d'elle-même, virevoltant et dansant autour d'elle et sur les murs dans un immense ballet reflétant le tourbillon incessant de son désir d'humanité. Elle se retrouvera pour la première fois libérée de sa rigide et structurale robe automate, qui dérivera sans corps à l'arrière, alors que Lolita jaillira de ce rêve dans ses atours humanisés.

BLUES



Crédit : Marie-Andrée Lemire

Le Blues du Businessman, tirée de *Starmania* Interprétée par Safia Nolin

Auteur : Luc Plamondon

Compositeur : Michel Berger

Éditeurs : Plamondon Publishing, Universal Music Publishing

Dans un numéro délicat et élégant de roue Cyr, Lolita apprivoise les gestes et mouvements qui se rattachent à sa nouvelle réalité humaine. Elle virevolte autour de la scène sobrement éclairée par le Maestro, qui la guide avec une ampoule dans un constant désir de lui insuffler un élan créatif à travers la musique, qui fera jaillir cette voix parfaite qu'il recherche depuis si longtemps. Lolita retrouvera dans ce tableau les maîtres du carrousel, partenaires de son monde automate, avec qui elle partage un ballet circulaire concrétisant sa propre transformation et celle de l'univers et des personnages qui l'entourent.

EYES WIDE OPEN



Crédit : Marie-Andrée Lemire

Les sans-papiers, tirée de *Notre-Dame de Paris* Interprétée par Marie-Josée Lord

Auteur : Luc Plamondon

Compositeur : Richard Cocciante

Éditeurs : Plamondon Publishing, Boventoon BV

Dans ce monde humanisé de plus en plus conscrit de règles et de jugements pré-conçus, les Excentriques se voient repoussés et réencagés dans leur monde fantasmé de parc d'attraction désaffecté, seul lieu circonscrit où l'on accepte leur extravagance. Dans une chorégraphie acrobatique évoquant leur désir de ne pas être ré-enfermés ou exclus, ils cherchent des issues vers le public afin de montrer que l'extravagance devrait être la norme qu'on célèbre et non la marge que l'on enferme.

ÉQUILIBRE FRAGILE



S.O.S. d'un terrien en détresse, tirée de *Starmania* Interprétée par Ariane Moffatt

Auteur : Luc Plamondon

Compositeur : Michel Berger

Éditeurs : Plamondon Publishing, Universal Music Publishing

Entourée des Excentriques et cerclée de grillages, une équilibriste s'adonne à un intimiste et envoûtant numéro d'équilibre sur cannes dans son désir d'apprivoiser la foule. Elle tente une ultime tentative pour rompre les barrières et laisser entrer le souffle d'espoir et d'ouverture que sont les Excentriques. Ce souffle apparaît sous la forme d'une artiste de feu qui enflamme les lieux, et sa robe s'enflamme dans un cri du cœur appelant au renouveau de l'esprit d'ouverture d'où renaîtra la beauté du monde.

CHANSONS ET INTERPRÈTES

1. PARC BELMONT

interprétée par **Martha Wainwright**

Auteur : Luc Plamondon

Compositeur : Christian St-Roch

Éditeurs : Plamondon Publishing, Éditions Vibrations

2. MONOPOLIS

tirée de *Starmania*

interprétée par **Milk & Bone**

Auteur : Luc Plamondon

Compositeur : Michel Berger

Éditeurs : Plamondon Publishing, Universal Music Publishing

3. OXYGÈNE

interprétée par **Betty Bonifassi**

Auteur : Luc Plamondon

Compositeur : Germain Gauthier

Éditeurs : Plamondon Publishing,

Bloc Notes Music Publishing Inc.

4. LE MONDE EST STONE

tirée de *Starmania*

interprétée par **Beyries**

Auteur : Luc Plamondon

Compositeur : Michel Berger

Éditeurs : Plamondon Publishing, Universal Music Publishing

5. LILI VOULAIT ALLER DANSER

interprétée par **La Bronze**

Auteur : Luc Plamondon

Compositeur : Julien Clerc

Éditeur : Entreprises Mondon

6. MA MÈRE CHANTAIT

interprétée par **Marie-Pierre Arthur**

Auteur : Luc Plamondon

Compositeur : François Cousineau

Éditeurs : Plamondon Publishing, Éditions Peace of Mind

7. ÎLE AUX MIMOSAS

interprétée par **Klô Pelgag**

Auteur : Luc Plamondon

Compositeur : Monique Andrée Serf (Barbara)

8. MEDLEY

interprété par Judith Little-D & Gardy Fury

J'AI BESOIN D'UN CHUM

Auteur : Luc Plamondon

Compositeur : François Cousineau

Éditeurs : Plamondon Publishing, Éditions Peace of Mind

J'AI RENCONTRÉ L'HOMME DE MA VIE

Auteur : Luc Plamondon

Compositeur : François Cousineau

Éditeurs : Plamondon Publishing, Éditions Peace of Mind

UN GARS COMME TOI

Auteur : Luc Plamondon

Compositeur : Germain Gauthier

Éditeurs : Plamondon Publishing,

Bloc Notes Music Publishing Inc.

CE SOIR JE FAIS L'AMOUR AVEC TOI

Auteur : Luc Plamondon

Compositeur : Michel Robidoux

Éditeurs : Plamondon Publishing,

Editorial Avenue

POUR UNE HISTOIRE D'UN SOIR

Auteur : Luc Plamondon

Compositeur : Mark Baker

Éditeurs : Plamondon Publishing, Mark Baker Music

QUAND JE TOMBE EN AMOUR

Auteur : Luc Plamondon

Compositeur : Claude Michel Schönberg

Éditeurs : Plamondon Publishing, Claude Michel Schönberg

LOLITA

Auteur : Luc Plamondon

Compositeur : Daniel Lavoie

Éditeurs : Plamondon Publishing, Universal Music Publishing

GITAN

Auteur : Luc Plamondon

Compositeur : Romano Musumarra

Éditeurs : Plamondon Publishing, Éditions Georges Mary Canada Inc.

DÉSIR ÉGAL DANGER

Auteur : Luc Plamondon

Compositeur : Henri Alain Langolff

Éditeur : Entreprises Mondon

CŒUR DE ROCKER

Auteur : Luc Plamondon

Compositeur : Julien Clerc

Éditeur : Entreprises Mondon

SEUL

Auteur : Luc Plamondon

Compositeur : Romano Musumarra

Éditeurs : Plamondon Publishing, Éditions Georges Mary Canada Inc.

AU MILIEU DE NULLE PART

Auteur : Luc Plamondon

Compositeur : Catherine Lara, Sébastien Santa Maria

Éditeurs : LCL Musique pour Art Music France

8. MEDLEY (suite)

interprété par Judith Little-D & Gardy Fury

INCOGNITO

Auteur : Luc Plamondon

Compositeur : Jean-Alain Roussel

Éditeurs : Plamondon Publishing,

Angebec Music Publishing, Cuetip Music Publishing

DEPUIS LE PREMIER JOUR

Auteur : Luc Plamondon

Compositeur : Michel Cusson

Éditeurs : Plamondon Publishing, Éditions Cité

Amérique, Éditions Sans Frontières

AIME

Auteur : Luc Plamondon

Compositeur : Romano Musumarra

Éditeurs : Plamondon Publishing, Éditions Georges Mary Canada Inc.

NUIT MAGIQUE

Auteur : Luc Plamondon

Compositeur : Catherine Lara, Sébastien Santa Maria

Éditeurs : LCL Musique pour Art Music France

LES CHEMINS D'ÉTÉ

Auteur : Luc Plamondon

Compositeur : André Gagnon

Éditeur : Éditions Musicales AGM

9. JE DANSE DANS MA TÊTE

interprétée par Marie-Mai

Auteur : Luc Plamondon

Compositeur : Romano Musumarra

Éditeurs : Plamondon Publishing,

Éditorial Avenue pour SONY/ATV

11. TIENS TOI BEN, J'ARRIVE!

interprétée par Catherine Major

Auteur : Luc Plamondon

Compositeur : François Cousineau

Éditeurs : Plamondon Publishing,

Éditions Peace of Mind

10. CALL GIRL

interprétée par Valérie Carpentier

Auteur : Luc Plamondon

Compositeur : Germain Gauthier

Éditeurs : Plamondon Publishing, Bloc Notes Music
Publishing Inc.

12. LE BLUES DU BUSINESSMAN

tirée de *Starmania*

interprétée par Safia Nolin

Auteur : Luc Plamondon

Compositeur : Michel Berger

Éditeurs : Plamondon Publishing, Universal Music Publishing

13. LES SANS-PAPIERS

tirée de *Notre-Dame de Paris*

interprétée par **Marie-Josée Lord**

Auteur : Luc Plamondon

Compositeur : Richard Cocciante

Éditeurs : Plamondon Publishing, Boventoon BV

14. S.O.S. D'UN TERRIEN EN DÉTRESSE

tirée de *Starmania*

interprétée par **Ariane Moffatt**

Auteur : Luc Plamondon

Compositeur : Michel Berger

Éditeurs : Plamondon Publishing, Universal Music Publishing

15. LE MONDE EST FOU

interprétée par **Gabrielle Shonk**

HYMNE À LA BEAUTÉ DU MONDE

interprétée par **Diane Dufresne**

Auteur : Luc Plamondon

Compositeur : Christian St-Roch

Éditeurs : Plamondon Publishing, Éditions Vibrations

ÉQUIPE



YASMINE KHALIL

PRODUCTRICE EXÉCUTIVE - STONE



DANIEL FORTIN

DIRECTEUR EXÉCUTIF, CRÉATION



PATRICE POULIN

**DIRECTEUR EXÉCUTIF,
OPÉRATIONS ET PRODUCTION**



JEAN-GUY LEGAULT

METTEUR EN SCÈNE



ÉMILIE THERRIEN

ASSISTANTE À LA MISE EN SCÈNE ET
CHORÉGRAPHE DE LA PERFORMANCE
ACROBATIQUE



JEAN-PHI GONCALVES

DIRECTEUR MUSICAL ET DES ARRANGEMENTS



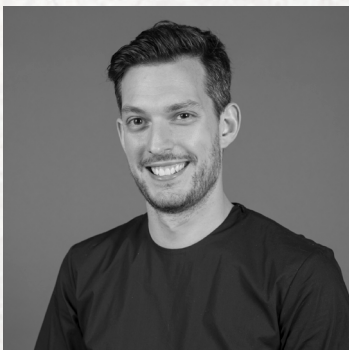
SIMON GUILBAULT

SCÉNOGRAPHE



ALAIN JENKINS

CONCEPTEUR ACCESSOIRES



SÉBASTIEN DIONNE

CONCEPTEUR COSTUMES



FLORENCE CORNET

CONCEPTRICE MAQUILLAGES



ÉTIENNE BOUCHER

CONCEPTEUR ÉCLAIRAGES



LYDIA BOUCHARD

CHORÉGRAPHE



GENEVIÈVE LUSSIER

DIRECTRICE DE PRODUCTION

UNIVERS SCÉNOGRAPHIQUE



Un étrange parc d'attraction post-moderne désaffecté où trône un carrousel pouvant pivoter sur lui-même et se mouvoir dans l'espace. Un grillage texturé, pouvant se scinder en plusieurs sections, forme le cadre structurel des tableaux. Des accessoires baroques revisités, portés par les personnages ou ajoutés au décor, complètent cette ambiance d'opéra stone.

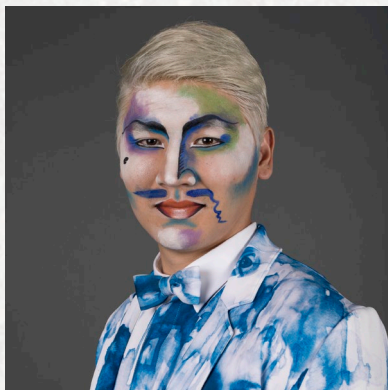
DÉMARCHE MUSICALE

Un univers punk-rock-baroque appelle une signature musicale éclectique combinant des styles diversifiés qui donnent une âme musicale singulière à ce monde excentrique peuplé d'automates en quête d'humanité.

Les tableaux sont portés par plusieurs voix féminines distinctes et contemporaines symbolisant la quête obsessionnelle de la voix parfaite du maestro envers sa muse, mettant de l'avant la relation interdépendante d'un auteur avec une interprète.

Un point de vu intemporel et non pas nostalgique sur l'œuvre de Luc Plamondon, où la musique habite chaque recoin du spectacle, dans ses éclats comme dans ses silences, pour que la poésie frappe sans avertissement les connaisseurs autant que les futurs « fans ».

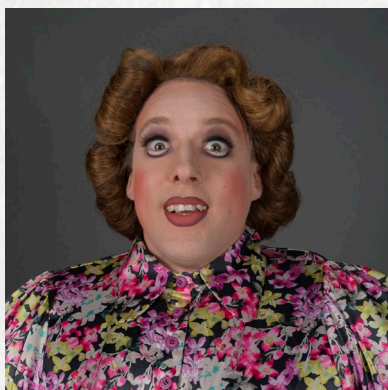
ARTISTES



BATBOLD ANDRYEI

MONGOLIE

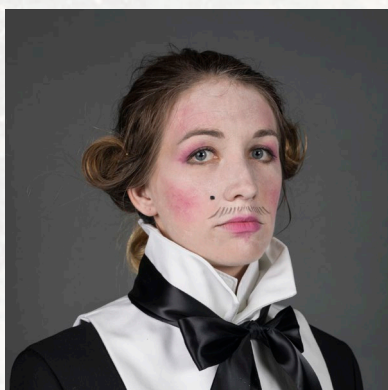
Jeux icariens



SIMON BEAUDRY

CANADA

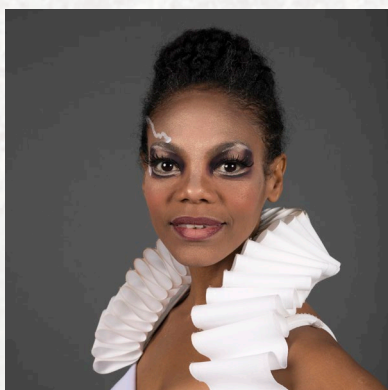
Personnage de la Grosse madame
qui rit



SAMANTHA BÉRUBÉ

CANADA

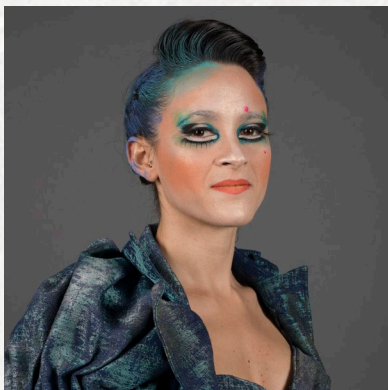
Personnage du Maestro alter-ego



YANELIS BROOKS SANCHEZ

CUBA

Danse



BLANCALUZ CAPELLA

ARGENTINE

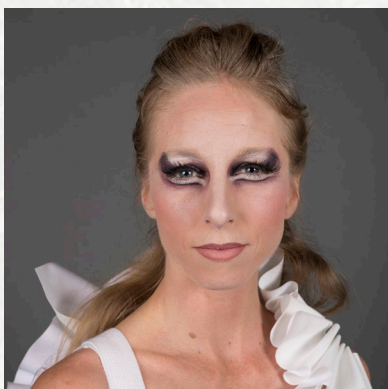
LIFT – voltigeuse



ELOI COUSINEAU

CANADA

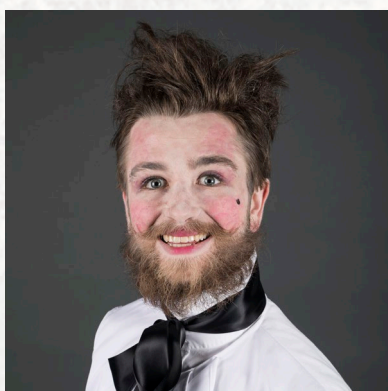
Personnage du Maestro, culbuto



AURÉLIE DEROUX-DAUPHIN

FRANCE

**Danse murale, bungee aérien,
culbuto**



CHARLES-ANTOINE DUPRAS

CANADA

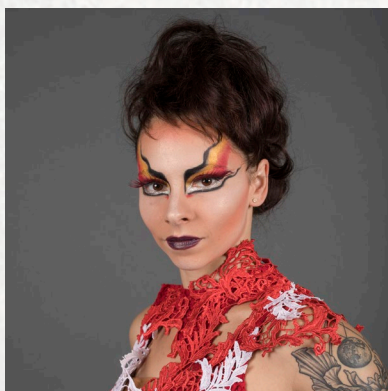
Personnage du Maestro alter-ego



RÉMI FRANCOEUR

CANADA

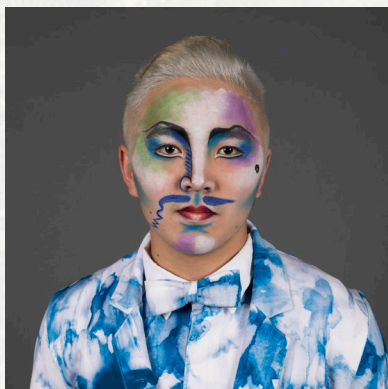
Personnage de Zoltar



IRYNA GALENCHYK

UKRAINE

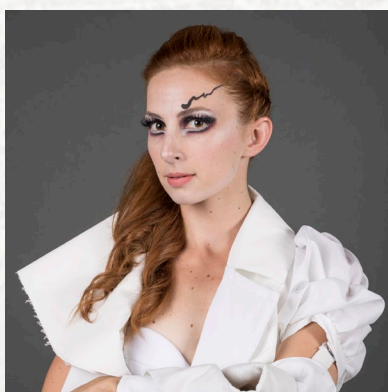
Duo sangles



MUNKHBAT GANBAYAR

MONGOLIE

Jeux icariens



VÉRONIQUE GIASSON

CANADA

Danse



EIRA GLOVER

CANADA

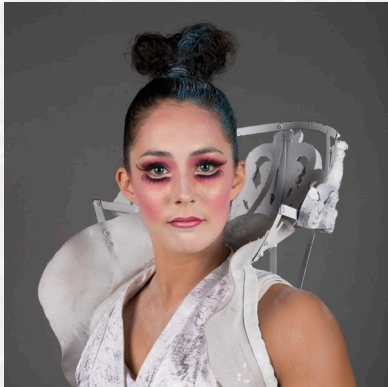
Danse



AARON HAKALA

FINLANDE

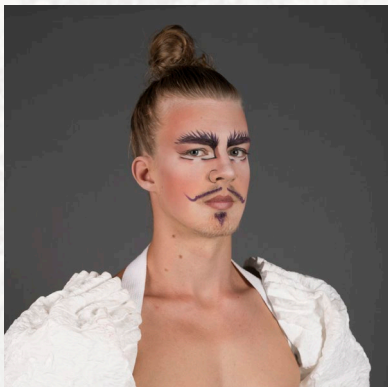
Planche coréenne, roue Cyr



ROSITA HENDRY

NOUVELLE-ZÉLANDE

Personnage de Lolita, corde lisse,
marche inversée, roue Cyr



LUKAS IVANOW

SUÈDE

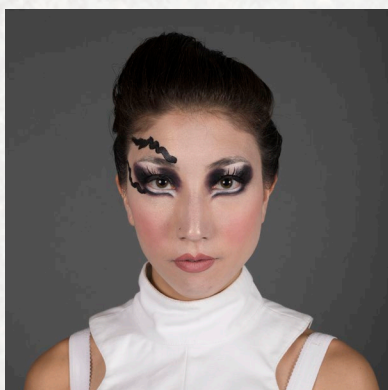
Planche coréenne, roue Cyr



MERRYN KRITZINGER

CANADA

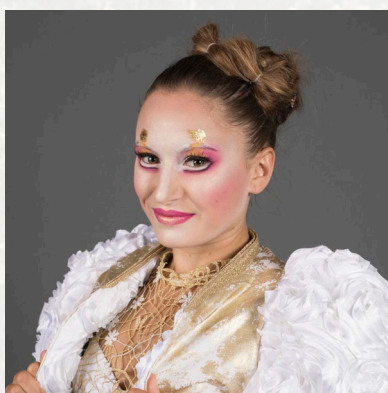
Danse



JEE LAM

CANADA

Danse



MÉLODIE LAMOUREUX

CANADA

Cerceaux



JENNIFER LÉCUYER

CANADA

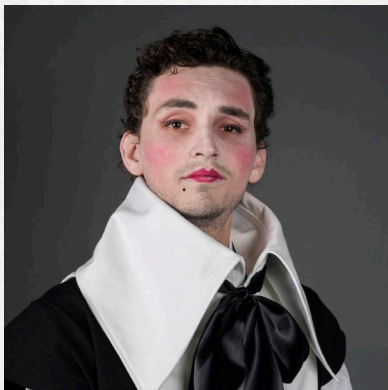
**Danse murale, bungee aérien,
corde lisse, culbuto**



BREAGH LUNN

CANADA

Danse murale, artiste de feu,
culbuto



VINCENT MASSÉ-GAGNÉ

CANADA

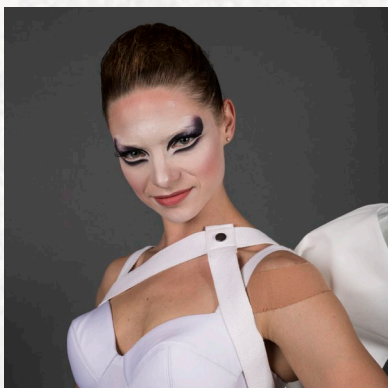
Personnage du Maestro alter-ego



RAFAEL MORAES

BRÉSIL

LIFT – porteur



ANNA OSTAPENKO

UKRAINE

Équilibre sur cannes, danse murale,
bungee aérien



MARK PIEKLO

ÉTATS-UNIS

LIFT – porteur



VÉRONIQUE SAVOIE

CANADA

Personnage de la Gitane



LAURA SMITH

CANADA

LIFT – voltigeuse



DMYTRO TURKEIEV

UKRAINE

Duo sangles



SILVIA VRSKOVA

SLOVAQUIE

Danse, bungee aérien, corde lisse

PERSONNAGES

MAESTRO



Compositeur extravagant à l'enthousiasme et au rire contagieux, il consacre sa vie à sa quête obsessionnelle de la voix parfaite. Personnage haut en couleur et légèrement déjanté, il voit dans une muse automate aphone la diva intemporelle qui donnera corps et âme à son œuvre musicale.

LOLITA



Muse automate aphone aux airs de diva post-moderne, elle est la reine intemporelle de cet étrange parc d'attraction désaffecté peuplé de personnages excentriques. Âme humaine captive de son corps automate, elle gagnera en humanité à travers des tableaux nourris de voix féminines contemporaines qui la mèneront vers l'éclosion de sa propre identité, visuellement représentée par l'illumination de sa robe étincellante.

LES EXTRAVAGANTS



Crédit : Marie-Andrée Lemire

Personnages à la crédibilité douteuse formant un heureux mélange de talents et de charlatans dans un univers de salle de bal disjonctée. On y retrouve des similis maestros un peu trop enthousiastes, munis de partitions illisibles, qui incitent des spectateurs à se lancer dans des tours de chant repoussant les limites du mauvais goût musical; un Zoltar enrubanné aux prédictions insensées; une Gitane à l'accent impossible pouvant lire dans les pensées; ainsi qu'une grosse bonne femme au rire grotesque.

LES EXCENTRIQUES



Personnages ludiques hautement colorés peuplant et portant le souffle et l'excentricité de ce parc d'attraction désaffecté.

CRÉDITS DU SPECTACLE

Ce spectacle est créé et produit par **45 DEGREES**, la compagnie des événements et des projets spéciaux du Cirque du Soleil.

45 DEGREES

UNE COMPAGNIE DU CIRQUE DU SOLEIL.

ÉQUIPE EXÉCUTIVE

Yasmine Khalil, Productrice exécutive - STONE, Présidente de 45 DEGREES

Daniel Fortin, Directeur exécutif, création

Patrice Poulin, Directeur exécutif, opérations et production

ÉQUIPE DE CRÉATION

Jean-Guy Legault, Metteur en scène

Jean-Phi Gonçalves, Directeur musical et des arrangements

Émilie Therrien, Assistante à la mise en scène et chorégraphe de la performance acrobatique

Simon Guilbault, Scénographe

Alain Jenkins, Concepteur accessoires

Sébastien Dionne, Concepteur costumes

Lydia Bouchard, Chorégraphe

Étienne Boucher, Concepteur éclairages

Florence Cornet, Conceptrice maquillages

Benoît Fortier, Concepteur contenu vidéo

Sébastien Duval, Concepteur de la robe de feu

Emmanuel Alias, Assistant au directeur musical

Chantal Bachand, Assistante au concepteur des costumes

Heidi Doucet, Assistante à la conceptrice des maquillages

Jonathan Levac, Assistant au concepteur des éclairages programmeur & opérateur

Nadia Richer, Entraîneur acrobatique

Réjean Forget & Patrice Visage, Coiffeurs

ÉQUIPE DE PRODUCTION

Geneviève Lussier, Directrice de production

Jean-Maurice de Roubaix, Régisseur général

Jolyanne Gendron, Coordonnatrice de production

Nathalie Labelle, Coordonnatrice artistique & régisseuse

Yves Saint-Pierre, Régisseur

Daisy Simard, Chef costumière & couturière

Julien Lamy, Physiothérapeute

Marie- Josée Gagnon, Chargée de projet marketing

Michel Daudelin, Directeur technique

Jean-François Tétrault, Dessinateur technique

Stéphane Pellerin & Steve Pépin, Opérateurs projecteur de poursuite

Robert Ouellette, Chef gréeur

Jean-François Faber, Gréeur

Félix Boivert-Lemay, Opérateur « winch » & gréeur

Michel Labadie, Chargé de projet, équipement acrobatique

Jean-François Beaudoin, Chef machiniste

Alexis Henaire, Ludovic Paré, Sylvain Poirier, Machinistes

Nicolas Ouimet, Opérateur son

Marc Gauthier, Gréeur pré-production

REMERCIEMENTS SPÉCIAUX

À tous les musiciens et choristes ayant participé à l'enregistrement de la trame musicale.

Steve Dubé et toute l'équipe de la Corporation des Événements de Trois-Rivières, Roger Picard et tous les membres du Conseil d'administration, Alain Lamarre, Alexandra Velenosi, Céline Payelle, Patricia Tremblay, Patrick Chassin, Philippe Rochette, Émilie Potvin, Sarah Dubé, Mathieu Audy, Mélanie Turcotte, Anne Rémillard, Marie Maxime (Atelier par Apparat), Marianne Lebel, Lucie Bourgouin, Annick Ferland, Robert Patrick Perreault, David Mendoza, Kathy Bélanger, Estelle Clavreul, Florence Dussol, Éric Henry, Emmélia Cyr, Laurie-Andrée Bergeron, Mathieu Audy, Anne Rémillard, Sarah Dubé, Johanne Habel, Émilie Potvin, Marianne Lebel, Geneviève Bournival, Julie Morel, Florence Dussol, Martin Bédard, David Mendoza Helaine, Mélanie Turcotte, Eveline Charland, Mathieu Ferdais, Olivier Dancause, Karl Labrie, Jean Michel Davidson, Nicolas Durand, Luc Levreault, Bojan Prosenki, Stéphane Bélanger, Pierre-Olivier Gravel Larocque, l'équipe de XS Music, Atelier Dominique Dubé, Concept Paradesign, Solotech, Acier Marquis, Inventions Guité, Vélos de quartier et Atelier Par Apparat confection créative.

PARTAGE DE PHOTOS

PARTAGEZ VOS PHOTOS SUR LES MÉDIAS SOCIAUX

AVEC LE MOT-CLIC **#STONECIRQUE**

POUR LES VOIR APPARAÎTRE À L'ÉCRAN!



SAVIEZ-VOUS QUE?

Nombre d'artistes sur scène :

29

Proportion femmes/hommes :

17 femmes et **12** hommes

Nombre de disciplines :

18, incluant la danse

SAVIEZ-VOUS QUE?

Provenance des artistes :
**Ukraine, Brésil, France,
États-Unis, Canada, Slovaquie
Argentine, Mongolie, Finlande
Nouvelle-Zélande, Suède, Cuba**

Nombre d'heures de pratique au total :
3000 heures (artistes seulement)

PARTENAIRES DE L'AMPHITHÉÂTRE COGECO



MARMEN



Solutions écologiques
pour un meilleur milieu de vie

